

Guía de síntomas y signos del Mal de Panamá (*Fusarium oxysporum* f. sp. *cubense* raza 4)

Mal de Panamá (*Fusarium oxysporum* f. sp. *cubense* raza 4)



Fig. 1. Amarillamiento de forma ascendente.



Fig. 6. Síntomas externos por Fusarium: amarillamiento uniforme y pronunciado de la hoja. Créditos: Zaag De Beer



Fig. 4. Decoloración del pseudotallo en una infección avanzada. Créditos: Dr J. Henderson DPI&F



Fig. 5 Síntomas externos avanzados en banana. Créditos: Dr Linda Smith DPI&F



Fig. 5. Decoloración del pseudotallo causado por el mal de Panamá. Crédito: Dr Luadir Gasparotto Embrapa

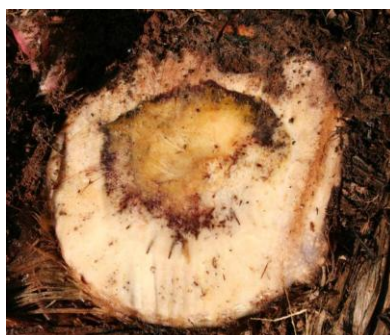


Fig. 2. Decoloración vascular en el rizoma. Créditos: Andrew M Daly DPI&F



Fig. 5 Corte transversal: manchas amarillas y filamentos amarillos. Créditos: Zaag de Beer.